

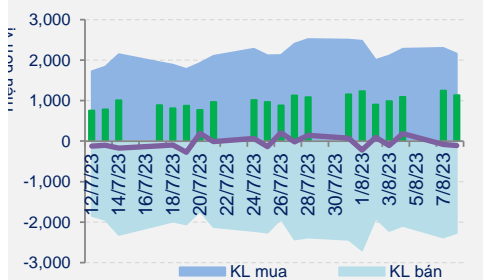
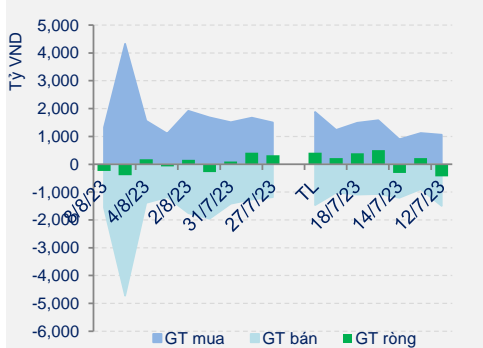
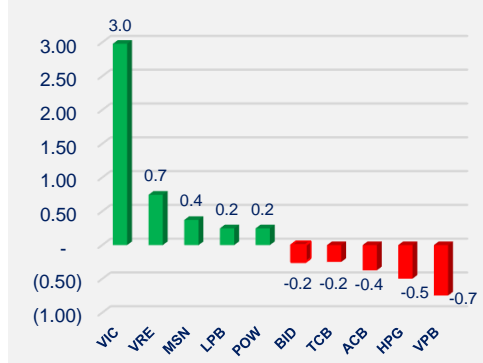
MARKET LENS

 Phiên giao dịch ngày: **8/8/2023**

DIỄN BIẾN THỊ TRƯỜNG

Thông kê thị trường	HOSE	HNX
Index	1,242.23	246.07
% Thay đổi	↑ 0.07%	↑ 0.16%
KLGD (CP)	1,132,514,087	161,913,169
GTGD (tỷ đồng)	23,130.24	2,761.43
Tổng cung (CP)	2,268,332,321	235,263,900
Tổng cầu (CP)	2,161,811,605	219,201,200

Giao dịch NĐTNN	HOSE	HNX
KL bán (CP)	44,718,898	2,482,539
KL mua (CP)	35,084,698	2,045,909
GT mua (tỷ đồng)	1,328.59	35.52
GT bán (tỷ đồng)	1,565.08	49.77
GT ròng (tỷ đồng)	(236.50)	(14.26)

Tương quan cung cầu HOSE

Giá trị Giao dịch NĐTNN HOSE

Các cổ phiếu có ảnh hưởng nhất đến VN-INDEX


Sau khi vượt đỉnh giá ngày 01/08/2023 VN-INDEX tiếp tục tăng hướng đến vùng giá 1.250 điểm trong phiên hôm nay, sau đó chịu áp lực rung lắc điều chỉnh nhẹ. Kết phiên VN-INDEX vẫn duy trì tăng 0.81 điểm (+0,07%) lên mức 1.242,23 điểm. HNX-INDEX tăng nhẹ 0,39 điểm (+0,16%) lên 246,07 điểm. Độ rộng trên hai sàn niêm yết vẫn duy trì tích cực khi có 350 mã tăng giá (26 mã tăng trần), nhưng áp lực bán ngắn hạn cũng gia tăng với 322 mã giảm giá (04 mã giảm sàn) và 116 mã giữ giá tham chiếu.

Thanh khoản trên hai sàn niêm yết trong phiên đạt 25.891,67 tỷ đồng, duy trì vượt mức trung bình khi dòng tiền vẫn đang hoạt động mạnh trong thị trường và có xu hướng gia tăng đột biến hơn ở các nhóm mã vốn hóa nhỏ, thị giá thấp. Nhà đầu tư nước ngoài tiếp tục bán ròng trên HOSE với giá trị 236,50 tỷ đồng; tập trung bán ròng nhiều ở nhóm thép, dịch vụ tài chính, chứng khoán và bất động sản thương mại, bán ròng trên HNX với giá trị 14,26 tỷ đồng.

Thị trường đón nhận thông tin Văn phòng Chính phủ vừa có văn bản số 5897/VP-CP-NN về việc nghiên cứu thành lập sàn giao dịch quyền sử dụng đất gửi tới Bộ trưởng Bộ Tài nguyên và Môi trường và Phó Thủ tướng Chính phủ Trần Hồng Hà. Theo đó, Thủ tướng Chính phủ Phạm Minh Chính vừa có ý kiến chỉ đạo Bộ Tài nguyên và Môi trường chủ trì, phối hợp với Bộ Xây dựng và các cơ quan liên quan nghiên cứu thành lập sàn giao dịch quyền sử dụng đất. Đồng thời, báo cáo Thủ tướng trước ngày 15/8/2023.

Thị trường phân hóa mạnh, nhóm cổ phiếu dầu khí sau giai đoạn tích lũy bật tăng trở lại với thanh khoản đột biến, nhiều mã vượt vùng giá đỉnh cũ, nổi bật như PVS (+4,96%), CNG (+6,81%), PVC (+2,63%), GSP (+2,44%), PVG (+1,98%), PVT (+1,88%)...

Trong khi đó nhóm cổ phiếu xây dựng, vật liệu xây dựng lại luân chuyển liên tục trong nhóm ngành với CTD (+4,36%) bật tăng mạnh sau giai đoạn giảm giá mạnh, C69 (+5,36%), PHC (+1,46%)... các mã tăng giá tốt phiên trước lại chịu áp lực bán với thanh khoản trên mức trung bình như DHA (-3,40%), LCG (-3,05%), CII (-2,52%), FCN (-2,01%), C4G (-1,90%)...

Các mã nhóm bất động sản ngoài một số mã rất tích cực như VIC (+4,85%), VRE (+4,73%), LGL (+3,87%), NTL (3,43%)... thì đa số tiếp tục chịu áp lực điều chỉnh với thanh khoản ở mức trung bình như HDC (-3,26%), CEO (-2,97%), NBB (-2,97%), CII (-2,52%), NDN (-2,36%)...

Các mã ngân hàng cũng đa số chịu áp lực giảm điểm, là tác nhân chính ảnh hưởng tiêu cực lên chỉ số VN30 và thị trường với mức độ điều chỉnh nhẹ sau những phiên tăng điểm tốt như SGB (-2,44%), VPB (-1,99%), MSB (-1,71%), TPB (-1,55%)... ngoài các mã vẫn tích cực như ABB (+3,26%), LPB (+2,98%), OCB (+1,05%)...

Trên thị trường phái sinh, kỳ hạn VN30F2308 giảm 2,2 điểm (-0,18%), chênh lệch dương trở lại 0,19 điểm so với VN30. Khối lượng giao dịch tăng vượt mức trung bình, khối lượng mở OI xu hướng giảm. Các kỳ hạn VN30F2309 chênh lệch dương, trong khi VN30F2312 và VN30F2403 âm từ -4,91 điểm đến -110,71 điểm. Cho thấy các trader tăng cường hoạt động đầu cơ trong phiên trên kỳ hạn chính, duy trì lạc quan với VN30 trong các kỳ hạn ngắn và cũng không quá bị quan đối với mức độ điều chỉnh của VN30 khi kỳ vọng thị trường sẽ hồi phục ở vùng giá 1.235 điểm.

PHÂN TÍCH KỸ THUẬT



Thị trường đi ngang trong phiên hôm nay sau phiên bùng nổ đầu tuần và tiếp tục duy trì xu hướng vận động tích cực trong cả ngắn và trung hạn và VnIndex chỉ gặp ngưỡng cản mạnh khi tiệm cận ngưỡng 1.300 điểm. Uptrend đang vận động theo những vòng lặp bùng nổ và tích lũy ngắn hạn nên rất có thể phiên chứng lại hôm nay báo hiệu 1 nhịp tích lũy nền nhỏ đang sắp hình thành.

NHẬN ĐỊNH THỊ TRƯỜNG

Sau tuần vận động tích lũy hình thành nền tảng nhỏ và bùng nổ phiên đầu tuần, phiên hôm nay đà tăng của thị trường chứng lại. Trạng thái vận động này đã nhiều lần diễn ra từ khi uptrend hình thành và rất có thể thị trường sẽ lại có nhịp tích lũy thêm trước khi có đợt tăng mới. Chốt phiên hôm nay VnIndex tăng 0,81 điểm (+0,07%) và đóng cửa ở 1.242,23 điểm và trạng thái kỹ thuật không có biến động so với phiên trước. Hiện VnIndex đang vận động trong xu hướng uptrend nhưng không có kháng cự rõ rệt cho đến khi tiệm cận ngưỡng 1.300 điểm và VnIndex đang dần tiến tới ngưỡng cản quan trọng này.

Xét dưới góc nhìn ngắn hạn, sau phiên bùng nổ đầu tuần và phiên đi ngang hôm nay thị trường lại tạo ra 1 nhịp tăng mới. Các nhịp tăng ngắn hạn đã liên tục được tạo ra từ khi VnIndex tạo uptrend và chúng tôi kỳ vọng trạng thái vận động theo nhịp sẽ còn diễn ra cho đến khi VnIndex chạm ngưỡng kháng cự mạnh 1.300 điểm. Tuy nhiên các nhịp tăng ngắn hạn trong giai đoạn này thường chỉ kéo dài trong vài phiên trước khi tạo nhịp nghỉ và phiên hôm nay đang cho tín hiệu nhịp nghỉ có thể sớm diễn ra nên rủi ro đối với việc lướt sóng ngắn hạn sẽ cao nếu nhà đầu tư giải ngân trong các phiên tăng.

Về góc nhìn trung hạn, chúng tôi đã nhận định thị trường đã hình thành uptrend và VnIndex về lý thuyết sẽ không gặp nhiều ngưỡng cản mạnh cho đến khu vực 1.300 điểm. Sau gần 6 tháng tích lũy đầu năm và giai đoạn phục hồi ngắn hạn trong hơn 1 tháng qua thị trường đã hình thành được nền tích lũy tin cậy và tăng điểm ổn định để xác nhận xu hướng uptrend. Trong quá trình tăng điểm thị trường sẽ hình thành các sóng ngắn hạn với các nhịp tăng và điều chỉnh đan xen. Thị trường sau phiên hôm nay lại tạo ra 1 nhịp tăng mới và có thể trong vài phiên tới sẽ lại hình thành 1 nhịp tích lũy ngắn hạn. Xu hướng trung hạn không có nhiều thay đổi và thị trường tiếp tục vận động trong uptrend mạnh mẽ.

Trong ngắn hạn thị trường tiếp tục hình thành nhịp tăng mới nhưng cũng sẽ sớm đối diện với các phiên rung lắc và hình thành nền nghỉ ngắn hạn. Các nhà đầu tư ngắn hạn nên thận trọng ở các phiên bùng nổ và chỉ nên xem xét giải ngân nếu các phiên rung lắc diễn ra bởi xu hướng uptrend vẫn đang mạnh mẽ. Với nhà đầu tư trung, dài hạn chúng tôi vẫn thường xuyên khuyến nghị giải ngân trong thời gian vừa qua (đón đầu giai đoạn bùng nổ sau tích lũy) nên nếu cơ cấu tốt thì hiện tại hoàn toàn có thể tiếp tục nắm giữ danh mục. Trường hợp muốn gia tăng tỷ trọng nhà đầu tư có thể tận dụng mua vào ở các nhịp điều chỉnh, mục tiêu giải ngân đầu tư trung, dài hạn nên hướng tới các nhóm cổ phiếu đầu ngành, các cổ phiếu đang tích lũy và không bị điều chỉnh sâu, có kỳ vọng kết quả kinh doanh tiếp tục tăng trưởng trong năm nay.

Quý nhà đầu tư có thể tham khảo các mã cổ phiếu trong danh mục khuyến nghị đính kèm để có lựa chọn phù hợp!



MARKET LENS

Phiên giao dịch ngày:

8/8/2023

DANH SÁCH CỔ PHIẾU THEO DÕI

Mã	Giá hiện tại (1.000đ)	Vùng mua dự kiến (1.000 đ)	Giá mục tiêu (1.000 đ)	Giá dừng lỗ (1.000đ)	Thông số cơ bản			Điều kiện giải ngân
					P/E	T.trường Doanh thu	T.trường Lợi nhuận	
POW	14.10	13.1-13.6	16.5-17	12	23.4	13.0%	-70.1%	Theo dõi chờ giải ngân
BIC	29.40	28-29	32-33	26	8.3	33.1%	204.3%	Theo dõi chờ giải ngân
CTG	32.60	30-30.8	35-37	28	8.9	0.0%	12.0%	Theo dõi chờ giải ngân

DANH SÁCH KHUYẾN NGHỊ ĐANG MỞ

Ngày mở vị thế	Mã	Giá hiện tại (1.000đ)	Giá mua (1.000đ)	Giá mục tiêu (1.000 đ)	Giá dừng lỗ (1.000đ)	Hiệu quả đầu tư (%)	Cập nhật Vị thế/trạng thái
30/3/23	BVS	26.7	18	28-30	25.5	48.3%	Nắm giữ
28/4/23	PVS	36.0	25.1	35-37	34	43.4%	Nắm giữ
11/5/23	PVP	15.5	12.75	18-18.5	14.5	21.2%	Nắm giữ
19/5/23	DPR	62.5	54.8	65-67	61	14.1%	Nắm giữ
7/6/23	KBC	32.0	28.05	34-35	31	14.1%	Nắm giữ
21/6/23	GMD	58.5	51	62-64	57	14.7%	Nắm giữ
12/7/23	DCM	33.4	27.75	33.5-35	31	20.4%	Nắm giữ
28/7/23	BIC	29.4	29.1	32-33	28	1.0%	Nắm giữ
2/8/23	VNM	74.5	72.95	87-89	72	2.1%	Nắm giữ
2/8/23	CTG	32.6	30.6	35-37	30.5	6.5%	Nắm giữ



TIN VĨ MÔ

“Điềm xấu” kinh tế Trung Quốc: Xuất nhập khẩu cùng lao dốc

Số liệu do Tổng cục Hải quan Trung Quốc công bố ngày 8/8 cho thấy giá trị xuất khẩu của nước này tính bằng đồng USD giảm 14,5% trong tháng 7 so với cùng kỳ năm ngoái. Đây là mức giảm xuất khẩu mạnh nhất của Trung Quốc được ghi nhận kể từ tháng 2/2020 - trước thời điểm Covid-19 trở thành đại dịch toàn cầu. Nhập khẩu tháng 7 giảm 12,4%, dẫn tới mức thặng dư thương mại tháng là 80,6 tỷ USD.

Hai bộ nghiên cứu lập sàn giao dịch quyền sử dụng đất

Thủ tướng vừa giao Bộ Tài nguyên và Môi trường cùng Bộ Xây dựng nghiên cứu thành lập sàn giao dịch quyền sử dụng đất. Lãnh đạo Chính phủ yêu cầu hai bộ báo cáo trước ngày 15/8. Việc lập sàn giao dịch quyền sử dụng đất nhằm thể chế hóa Nghị quyết Hội nghị lần thứ V Ban chấp hành Trung ương Đảng khóa XIII về tiếp tục đổi mới, hoàn thiện thể chế, chính sách, nâng cao hiệu lực, hiệu quả quản lý và sử dụng đất.

Các nhà đầu tư Hàn Quốc “rót” 2,34 tỷ USD vào Việt Nam trong 7 tháng

Cục Đầu tư nước ngoài (Bộ Kế hoạch và Đầu tư) vừa có báo cáo tình hình thu hút đầu tư trực tiếp nước ngoài tháng 7 tháng đầu năm 2023. Theo đó, riêng trong tháng 7/2023, các nhà đầu tư Hàn Quốc đã đổ vào Việt Nam khoảng hơn 1,1 tỷ USD, đưa tổng số vốn đầu tư của doanh nghiệp Hàn Quốc tại Việt Nam trong 7 tháng đầu năm đạt 2,34 tỷ USD, chiếm 14,4% tổng vốn nước ngoài đầu tư vào Việt Nam trong 7 tháng đầu năm.

Phát hiện vi phạm về kinh tế 178.863 tỷ đồng và 404 ha đất

Trong 6 tháng đầu năm 2023, toàn ngành thanh tra đã triển khai 4.224 cuộc thanh tra hành chính và 94.797 cuộc thanh tra, kiểm tra chuyên ngành. Qua thanh tra đã phát hiện vi phạm về kinh tế 178.863 tỷ đồng (tăng 615% so với cùng kỳ năm 2022), 404 ha đất (giảm 95,8%)...

Moody's hạ bậc xếp hạng hàng loạt ngân hàng Mỹ

Moody's hạ mức xếp hạng của 10 ngân hàng Mỹ xuống 1 bậc và đưa một số gã khổng lồ ngân hàng vào diện xem xét, có thể bị hạ cấp. Cơ quan này cũng thay đổi triển vọng thành tiêu cực đối với một số nhà cho vay lớn. Nhìn chung, Moody's lần này thay đổi đánh giá đối với 27 ngân hàng Mỹ. Các ngân hàng bị hạ bậc bao gồm M&T Bank, Pinnacle Financial Partners, Prosperity Bank và BOK Financial Corp. Các ngân hàng bị xem xét hạ cấp gồm BNY Mellon, US Bancorp, State Street và Truist Financial.



TIN DOANH NGHIỆP

Dragon Capital vừa mua thêm 1,31 triệu cổ phiếu Hoa Sen (HSG)

Ngày 2/8, nhóm Dragon Capital vừa mua thêm 1,31 triệu cổ phiếu HSG để nâng sở hữu từ 8,9% lên 9,11% vốn điều lệ. Trong đó, Norges Bank mua vào 1,11 triệu cổ phiếu và Hanoi Investments Holdings Limited mua vào 0,2 triệu cổ phiếu. Trước đó, ngày 16/6, quỹ Dragon Capital đã mua 2.139.700 cổ phiếu HSG; ngày 20/7, nhóm Dragon Capital bán ra 1.035.400 cổ phiếu HSG.

TEG chào bán 48 triệu cp, mua lại một công ty điện gió từ cổ đông lớn

CTCP Năng lượng và Bất động sản Trường Thành (HOSE: TEG) công bố nghị quyết HĐQT về việc chào bán thêm cổ phiếu ra công chúng đã được thông qua từ ĐHĐCĐ thường niên 2023. Cụ thể, TEG dự kiến chào bán 48 triệu cp cho cổ đông hiện hữu, với tỷ lệ thực hiện quyền là 65.9% (1000:659, cổ đông sở hữu 1,000 cp được quyền mua 659 cp mới). Giá chào bán là 10,000 đồng/cp.

Khải Hoàn Land (KHG) muốn phát hành cổ phiếu riêng lẻ tăng vốn

Ngày 21/8, Khải Hoàn Land sẽ chốt danh sách cổ đông để xin ý kiến bằng văn bản, thời gian thực hiện lấy ý kiến dự kiến trong quý III/2023. Trong đó, Công ty dự kiến trình cổ đông thông qua phương án chào bán cổ phiếu riêng lẻ cho nhà đầu tư chứng khoán chuyên nghiệp để tăng vốn điều lệ; và thông qua đơn từ nhiệm thành viên HĐQT của ông Võ Công Sơn.

Sadico Cần Thơ (SDG) chốt quyền chia cổ tức 20% bằng tiền mặt

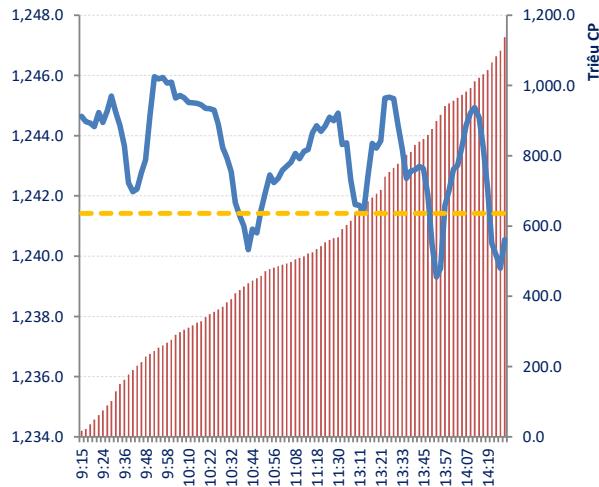
HĐQT CTCP Sadico Cần Thơ (SDG – sàn HNX) vừa thông qua kế hoạch chia cổ tức năm 2022. Theo đó, ngày 15/8 tới đây, Sadico Cần Thơ sẽ chốt danh sách cổ đông chia cổ tức bằng tiền mặt với tỷ lệ 20%, tương ứng cổ đông sở hữu 1 cổ phiếu sẽ được nhận 2.000 đồng. Như vậy, với 10,14 triệu cổ phiếu đang niêm yết và lưu hành, SDG sẽ phải chi khoảng 20,28 tỷ đồng để trả cổ tức cho cổ đông hiện hữu.

Đầu tư Sài Gòn VRG (SIP) chính thức đưa hơn 90,9 triệu cổ phiếu niêm yết sàn HOSE với vốn hoá hơn 11.890 tỷ đồng

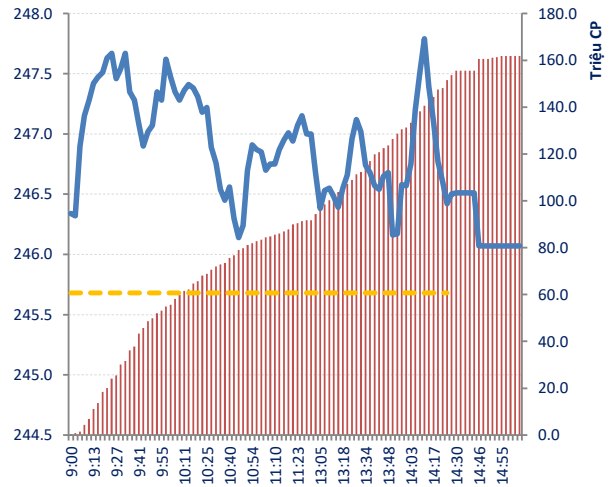
Sáng ngày 8/8, CTCP Đầu tư Sài Gòn VRG (mã SIP) đã chính thức đưa hơn 90,9 triệu cổ phiếu niêm yết trên Sở Giao dịch Chứng khoán TP.HCM (HOSE). Tính tới 10h sáng ngày 8/8, cổ phiếu SIP tăng 14.300 đồng, tương ứng tăng 12,3% so với giá chào sàn là 116.500 đồng/cổ phiếu, lên 130.800 đồng/cổ phiếu, tương ứng vốn hoá hơn 11.890 tỷ đồng.

THỐNG KÊ GIAO DỊCH

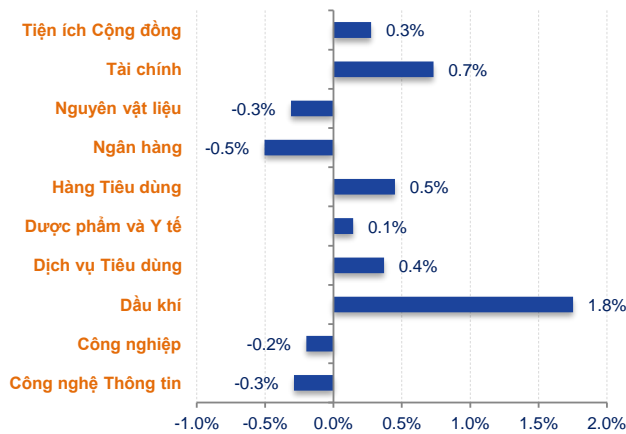
KLGD và VN-Index trong phiên



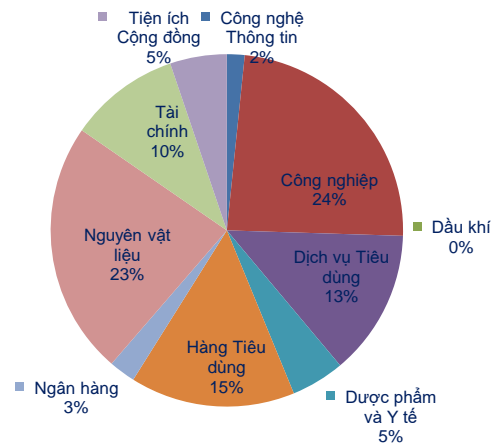
KLGD và HNX-Index trong phiên



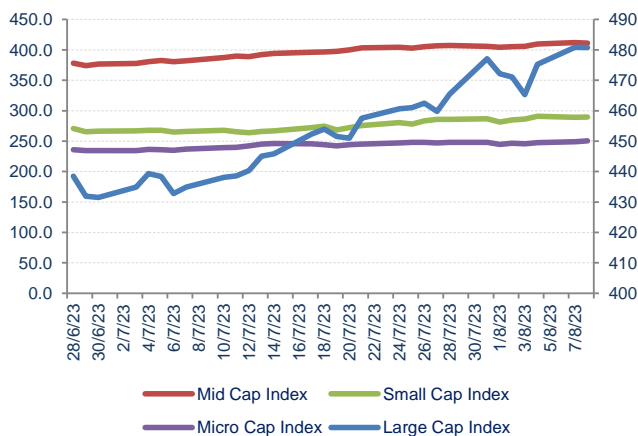
Biến động giá phân theo nhóm Ngành



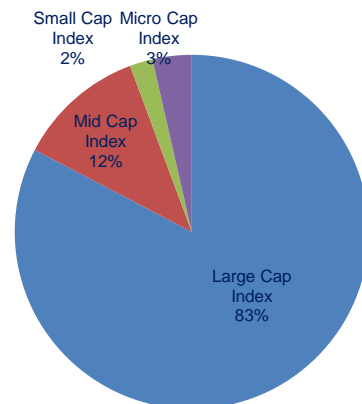
Giá trị giao dịch phân theo nhóm Ngành



Chuỗi Index theo nhóm vốn hóa



Giá trị giao dịch theo nhóm vốn hóa



Nhóm vốn hóa được phân loại bởi StoxPlus:

Large Cap: Vốn hóa trên 5000 tỷ Small Cap: Vốn hóa từ 500 - 1000 tỷ
 Mid Cap: Vốn hóa từ 1000 - 5000 tỷ Micro Cap: Vốn hóa dưới 500 tỷ



HOSE

HNX

Top 5 CP NĐT nước ngoài mua và bán nhiều nhất

TT	Mã CK	KL mua ròng	Mã CK	KL bán ròng
1	CTG	2,520,300	GMD	4,193,100
2	VIC	1,711,200	VRE	3,628,500
3	MWG	1,510,400	HPG	2,729,000
4	E1VFN30	1,395,100	VND	2,098,200
5	MSN	938,400	SSI	1,067,100

TT	Mã CK	KL mua ròng	Mã CK	KL bán ròng
1	SHS	1,730,100	CEO	1,442,000
2	HUT	45,700	TNG	228,300
3	IDJ	36,200	MBG	211,138
4	VIG	20,400	PTI	200,900
5	IDC	18,300	NVB	104,800

Top 5 CP có KLGD lớn nhất trong ngày

Mã	Giá TC (*)	Giá đóng	%	KLGD
HAG	9.18	9.81	↑ 6.86%	47,248,500
NVL	20.20	20.35	↑ 0.74%	44,248,900
VND	20.55	20.10	↓ -2.19%	34,512,700
SHB	13.45	13.25	↓ -1.49%	31,347,500
HQC	5.10	4.97	↓ -2.55%	30,860,900

Mã	Giá TC (*)	Giá đóng	%	KLGD
PVS	34.30	36.00	↑ 4.96%	21,750,373
SHS	16.10	16.10	→ 0.00%	17,369,132
CEO	20.20	19.60	↓ -2.97%	9,661,819
MBG	6.00	6.20	↑ 3.33%	8,027,546
LIG	5.70	6.20	↑ 8.77%	8,007,223

Top 5 CP tăng giá nhiều nhất trong ngày

Mã	Giá TC (*)	Giá đóng	+/-	%
MHC	8.87	9.49	0.62	↑ 6.99%
DAT	10.75	11.50	0.75	↑ 6.98%
PNC	9.33	9.98	0.65	↑ 6.97%
PIT	6.48	6.93	0.45	↑ 6.94%
HHS	6.49	6.94	0.45	↑ 6.93%

Mã	Giá TC (*)	Giá đóng	+/-	%
VIF	15.00	16.50	1.50	↑ 10.00%
CMS	11.00	12.10	1.10	↑ 10.00%
SAF	49.50	54.40	4.90	↑ 9.90%
PMC	70.10	76.90	6.80	↑ 9.70%
MCF	12.50	13.70	1.20	↑ 9.60%

Top 5 CP giảm giá nhiều nhất trong ngày

Mã	Giá TC (*)	Giá đóng	+/-	%
TNC	57.90	53.90	-4.00	↓ -6.91%
CLW	33.00	30.75	-2.25	↓ -6.82%
ABR	15.30	14.30	-1.00	↓ -6.54%
LGC	53.50	50.50	-3.00	↓ -5.61%
VIX	16.90	16.10	-0.80	↓ -4.73%

Mã	Giá TC (*)	Giá đóng	+/-	%
CAN	50.00	45.00	-5.00	↓ -10.00%
VLA	28.40	25.60	-2.80	↓ -9.86%
NHC	30.60	27.70	-2.90	↓ -9.48%
VMS	30.00	27.20	-2.80	↓ -9.33%
BST	17.20	15.60	-1.60	↓ -9.30%

(*) Giá điều chỉnh



CHỈ SỐ TÀI CHÍNH

Top KLGD lớn nhất HOSE

Mã	KLGD	ROE	EPS	P/E	P/B
HAG	47,248,500	20.2%	1,137	8.1	1.6
NVL	44,248,900	-0.2%	(48)	-	0.9
VND	34,512,700	3.9%	467	44.0	1.7
SHB	31,347,500	17.9%	2,213	6.1	1.0
HQC	30,860,900	0.1%	11	448.8	0.6

Top KLGD lớn nhất HNX

Mã	KLGD	ROE	EPS	P/E	P/B
PVS	21,750,373	7.2%	1,954	17.6	1.2
SHS	17,369,132	4.3%	507	31.7	1.3
CEO	9,661,819	7.9%	1,082	18.7	1.6
MBG	8,027,546	4.4%	484	12.4	0.5
LIG	8,007,223	0.1%	9	670.6	0.4

Top Đột biến giá HOSE

Mã	+/-%	ROE	EPS	P/E	P/B
MHC	↑ 7.0%	9.6%	1,184	7.5	0.7
DAT	↑ 7.0%	9.8%	1,206	8.9	0.8
PNC	↑ 7.0%	9.5%	1,496	6.2	0.6
PIT	↑ 6.9%	0.5%	45	143.9	0.8
HHS	↑ 6.9%	5.8%	756	8.6	0.5

Top Đột biến giá HNX

Mã	+/-%	ROE	EPS	P/E	P/B
VIF	↑ 10.0%	7.6%	1,092	13.7	1.1
CMS	↑ 10.0%	0.8%	102	107.8	0.8
SAF	↑ 9.9%	29.6%	4,183	11.8	4.0
PMC	↑ 9.7%	19.2%	8,725	8.0	1.5
MCF	↑ 9.6%	9.2%	1,034	12.1	1.1

Top KLGD NĐT nước ngoài mua ròng HOSE

Mã	KL mua	ROE	EPS	P/E	P/B
CTG	2,520,300	15.8%	3,664	8.9	1.3
VIC	1,711,200	4.0%	1,405	45.5	1.8
MWG	1,510,400	6.6%	1,069	50.3	3.3
E1VFN30	1,395,100	N/A	N/A	N/A	N/A
MSN	938,400	3.6%	920	95.9	3.4

Top KLGD NĐT nước ngoài mua ròng HNX

Mã	KL mua	ROE	EPS	P/E	P/B
SHS	1,730,100	4.3%	507	31.7	1.3
HUT	45,700	1.2%	136	181.4	2.2
IDJ	36,200	5.9%	668	11.5	0.7
VIG	20,400	6.9%	490	17.1	1.2
IDC	18,300	20.7%	3,969	12.2	2.6

Top Vốn hóa HOSE

Mã	Vốn hóa	ROE	EPS	P/E	P/B
VCB	507,490	23.0%	5,797	15.7	3.3
VHM	273,890	29.1%	10,332	6.1	1.6
BID	247,109	19.0%	4,025	12.1	2.2
VIC	243,710	4.0%	1,405	45.5	1.8
GAS	193,118	20.3%	6,680	15.1	2.9

Top Vốn hóa HNX

Mã	Vốn hóa	ROE	EPS	P/E	P/B
PVS	16,394	7.2%	1,954	17.6	1.2
IDC	15,939	20.7%	3,969	12.2	2.6
THD	14,280	2.9%	504	80.9	2.4
SHS	13,092	4.3%	507	31.7	1.3
BAB	12,085	9.0%	1,094	13.3	1.2

Top CP có hệ số Beta cao nhất sàn HOSE

Mã	Beta	ROE	EPS	P/E	P/B
QCG	4.51	-0.3%	(51)	-	0.7
PTL	3.93	-22.1%	(1,116)	-	0.9
EVG	3.77	1.3%	160	45.1	0.6
TNT	3.72	-1.5%	(165)	-	0.5
LGL	3.49	6.1%	792	6.9	0.4

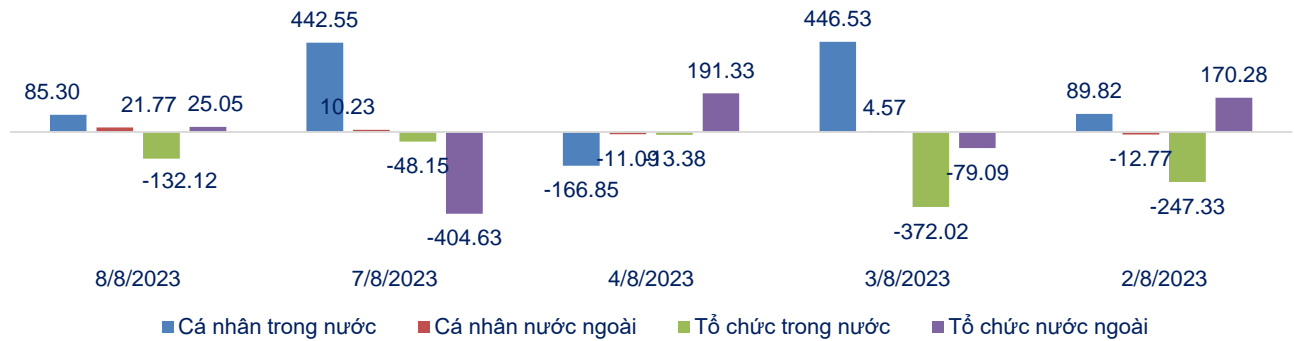
Top CP có hệ số Beta cao nhất sàn HNX

Mã	Beta	ROE	EPS	P/E	P/B
API	4.93	6.9%	790	9.0	0.6
IDJ	4.86	5.9%	668	11.5	0.7
APS	4.46	-9.5%	(1,172)	-	0.7
VC7	4.30	2.4%	265	98.3	2.4
SDA	3.90	-0.3%	(23)	-	1.1



THỐNG KÊ GIAO DỊCH THEO LOẠI NĐT

Giá trị ròng theo loại hình NĐT 5 phiên gần nhất (tỷ đồng)



Top Mua ròng Cá nhân trong nước

Mã	GT (tỷ)	ROE	EPS	P/E	P/B
HPG	112.44	-2.0%	(328)	-	1.6
ACB	89.18	24.1%	4,506	5.3	1.5
VRE	71.88	10.6%	1,588	18.6	1.9
CTD	64.56	0.8%	912	70.1	0.6
VPB	39.12	11.1%	1,728	13.1	1.4

Top Bán ròng Cá nhân trong nước

Mã	GT (tỷ)	ROE	EPS	P/E	P/B
VIC	-150.07	4.0%	1,405	45.5	1.8
CTG	-95.73	15.8%	3,664	8.9	1.3
MSN	-84.32	3.6%	920	95.9	3.4
MWG	-71.47	6.6%	1,069	50.3	3.3
SSB	-61.14	12.9%	1,400	21.6	2.7

Top Mua ròng Cá nhân nước ngoài

Mã	GT (tỷ)	ROE	EPS	P/E	P/B
VIC	29.36	4.0%	1,405	45.5	1.8
CII	2.76	0.7%	217	100.7	0.8
MWG	2.67	6.6%	1,069	50.3	3.3
VND	2.12	3.9%	467	44.0	1.7
BWE	2.01	16.0%	3,703	12.5	1.9

Top Bán ròng Cá nhân nước ngoài

Mã	GT (tỷ)	ROE	EPS	P/E	P/B
DIG	-4.03	1.2%	152	175.1	2.1
VCG	-2.74	3.5%	655	40.4	1.4
PDR	-2.20	8.2%	1,118	20.1	1.8
NVL	-1.96	-0.2%	(48)	-	0.9
MSB	-1.44	17.5%	2,414	6.1	1.0

Top Mua ròng Tổ chức trong nước

Mã	GT (tỷ)	ROE	EPS	P/E	P/B
SSB	65.74	12.9%	1,400	21.6	2.7
MSB	41.37	17.5%	2,414	6.1	1.0
VRE	39.91	10.6%	1,588	18.6	1.9
VIC	37.27	4.0%	1,405	45.5	1.8
NVL	32.13	-0.2%	(48)	-	0.9

Top Bán ròng Tổ chức trong nước

Mã	GT (tỷ)	ROE	EPS	P/E	P/B
ACB	-89.18	24.1%	4,506	5.3	1.5
PNJ	-60.15	20.5%	5,512	14.9	2.9
VNM	-46.23	23.9%	3,937	19.0	4.3
VPB	-39.86	11.1%	1,728	13.1	1.4
HPG	-37.83	-2.0%	(328)	-	1.6

Top Mua ròng Tổ chức nước ngoài

Mã	GT (tỷ)	ROE	EPS	P/E	P/B
MSN	84.73	3.6%	920	95.9	3.4
VIC	83.44	4.0%	1,405	45.5	1.8
CTG	81.16	15.8%	3,664	8.9	1.3
MWG	78.41	6.6%	1,069	50.3	3.3
PNJ	51.64	20.5%	5,512	14.9	2.9

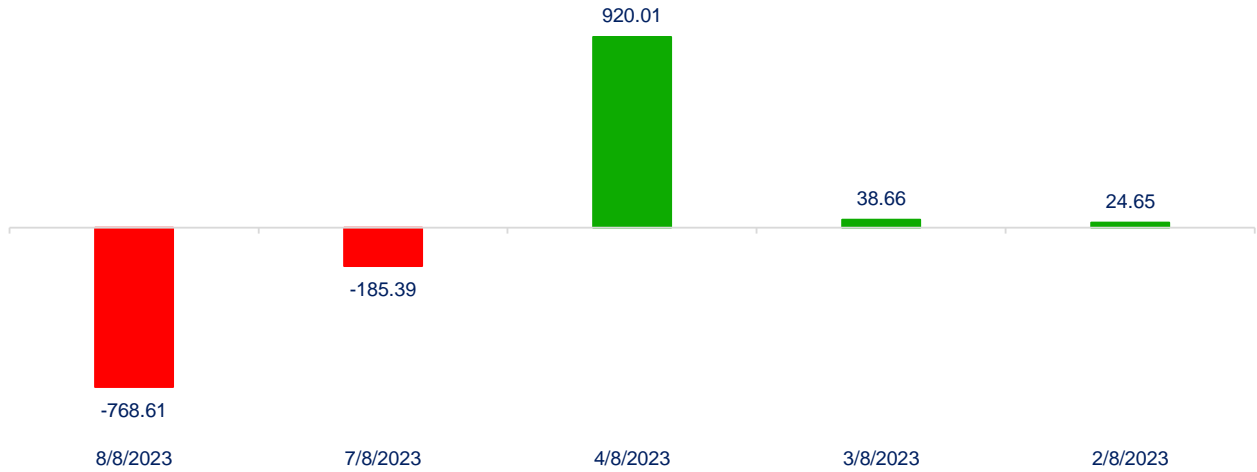
Top Bán ròng Tổ chức nước ngoài

Mã	GT (tỷ)	ROE	EPS	P/E	P/B
VRE	-111.37	10.6%	1,588	18.6	1.9
HPG	-74.30	-2.0%	(328)	-	1.6
CTD	-61.19	0.8%	912	70.1	0.6
VND	-44.18	3.9%	467	44.0	1.7
SSI	-31.03	7.3%	1,093	27.2	2.0

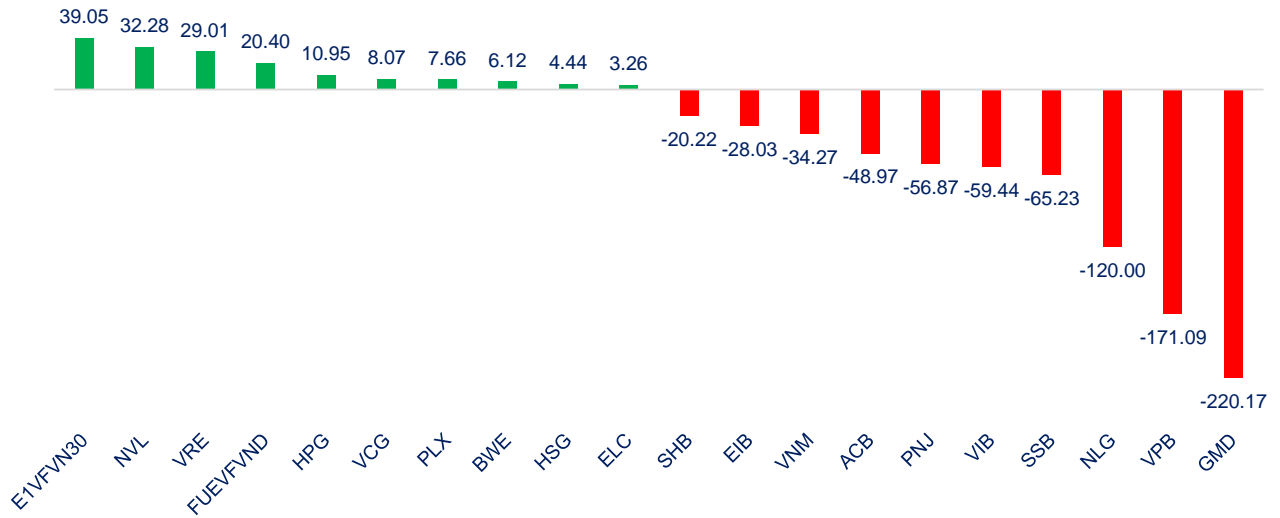


THỐNG KÊ GIAO DỊCH TỰ DOANH

Giá trị giao dịch ròng của tự doanh trong 5 phiên gần nhất (tỷ đồng)



Top cổ phiếu mua/ bán ròng của tự doanh trên HOSE (tỷ đồng)





Website: www.shs.com.vn

Chịu trách nhiệm nội dung:

Phó phòng: Hồ Ngọc Việt Cường
cuong.hnv2@shs.com.vn

Tổ trưởng nghiệp vụ: Phan Tấn Nhật
nhat.pt@shs.com.vn

Chuyên viên: Bùi Mạnh Kiên
kien.bm@shs.com.vn

Tất cả những thông tin nêu trong báo cáo nghiên cứu này đã được xem xét cẩn trọng, tuy nhiên Công ty Cổ phần Chứng khoán Sài Gòn - Hà Nội (SHS) không chịu bất kỳ một trách nhiệm nào đối với tính chính xác của những thông tin được đề cập đến trong báo cáo. Các quan điểm, nhận định và đánh giá trong báo cáo này là quan điểm cá nhân của các chuyên viên phân tích mà không đại diện cho quan điểm của SHS.

Báo cáo này chỉ nhằm mục tiêu cung cấp thông tin mà không hàm ý khuyến người đọc mua, bán hay nắm giữ chứng khoán. Người đọc chỉ nên sử dụng báo cáo nghiên cứu này như là một nguồn thông tin tham khảo.

SHS có thể có những hoạt động hợp tác kinh doanh với các đối tượng được đề cập đến trong báo cáo này. Người đọc cần lưu ý rằng SHS có thể có những xung đột lợi ích đối với các nhà đầu tư khi thực hiện báo cáo nghiên cứu phân tích này.

Dữ liệu tài chính được cung cấp bởi FiinGroup và Fialda

Mọi thông tin xin vui lòng liên hệ:

Phòng Phân tích - Công ty Cổ Phần Chứng khoán Sài Gòn - Hà Nội

Trụ sở chính tại Hà Nội

Tầng 1-5, Tòa nhà Unimex Hà Nội,
Số 41 Ngô Quyền, Hàng Bài,
Hoàn Kiếm, Hà Nội
Tel: 84.24.38181888
Fax: 84.24.38181688
Email: contact@shs.com.vn

Chi nhánh Hồ Chí Minh

Tầng 3, Cao ốc Sài Gòn
Metropolitan, 235 Đồng Khởi,
Phường Bến Nghé, Quận 1, TP
HCM
Tel: 84.28.39151368
Fax: 84.28.39151369
Email: contact-hcm@shs.com.vn

Chi nhánh Đà Nẵng

Tầng 8, Tòa nhà Thành Lợi 2,
Số 03 Lê Đình Lý, Phường Vĩnh
Trung, Quận Thanh Khê, Thành
phố Đà Nẵng
Tel: 84.236.3525777
Fax: 84.236.3525779
Email: contact-dn@shs.com.vn